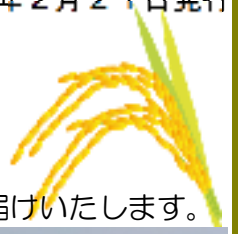


たけのうち便り Vol.12

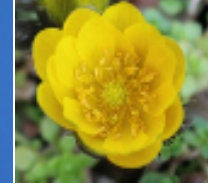
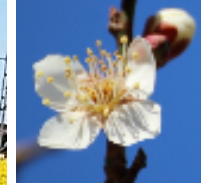


いつもお買い上げいただき誠にありがとうございます。お米のほか季節や地域の情報をお届けいたします。

房総の春です！



2月19日撮



房総半島に一足早く春がやってきました。左：一面に広がる菜の花畑（鴨川市「菜な畑ロード」鴨川市役所裏）上左：梅の花が開花しました♪上右：福寿草。春を告げる花の代表で、新春を祝う意味が名前に込められています。右：鴨川市太海の海。いよいよ春本番のこれからの季節。房総半島で春の訪れを感じてみませ

乾燥する季節はお米の炊き方に注意！

お米は保管方法によって味が変わってしまいます。高温・湿気・酸化は大敵！涼しく風通しのよい所に保管しましょう。空気が乾燥するこの季節はお米の炊き方も工夫するとよりおいしく召し上がれます。お米が固いと感じたら水加減を少し多めにし水分調節すると食味がよくなります。

アンケートご協力ありがとうございました

1月末まで実施していたアンケートに109名の方がご回答くださいました。大変にありがとうございました。お答えいただいた中から15名の方にプレゼントを送らせていただきました。アンケート結果を一部紹介します。

Q. 当店のお米を食べた感想は？（複数回答OK）

- ・甘みがある(87%)・つやがある(87%)
- ・もちもちとしている(54%)

Q. お米の保管方法は？

- ・米びつ(63%)・袋のまま(30%)・冷蔵庫(6%)

Q. その他感想など

- ・冷めても美味しい・味にばらつきがある時がある
- ・長狭米を知らなかったのもっとアピールした方がいい
- ・対応が丁寧で安心して頼める 等・・・

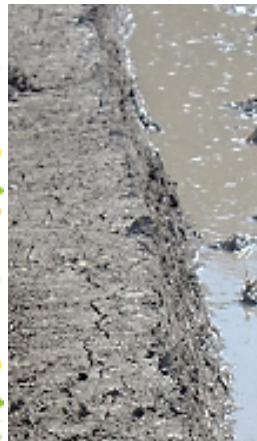
たくさんのご意見とても参考になりました。おいしいお米をお届けするのはもちろんお米の炊き方・保管方法などおいしく召し上がっていただける様、より一層サービスに力を入れて参りますので今後とも竹ノ内米店をどうぞ宜しくお願い致します。

安全なお米です！

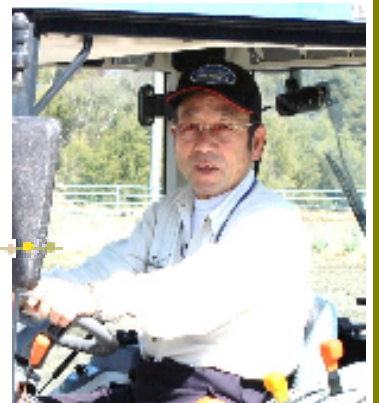
千葉県では23年産米の放射性物質検査を行いすべてのお米の安全性が確認されました。当店で扱っている商品は安全なお米です。どうぞ安心しておいしいお米をお召し上がり下さい。

田んぼの様子

鴨川長狭地区では、春のたんぼの農作業がはじまっています。田おこしの終わった田んぼの淵に泥を塗り固め（写真左：くろ塗り）いよいよ水をはります。水をはったらトラクターで、田んぼの中の水と土をかき混ぜていきます。（写真右：水とめ）水を入れるだけだと、水が抜けてしまうので、保水効果を高めるために行います。



水とめ作業をしていた鴨川市大幡の原稔さん。竹ノ内米店においしいお米を出荷して下さっています。（2月21日撮影）



お米の注文はこちらまで：竹ノ内米店 フリーダイヤル：0120-07-0334

インターネット販売 <http://www.takenouchikometen.com> ホームページもご覧ください。